

# ภาพ 1

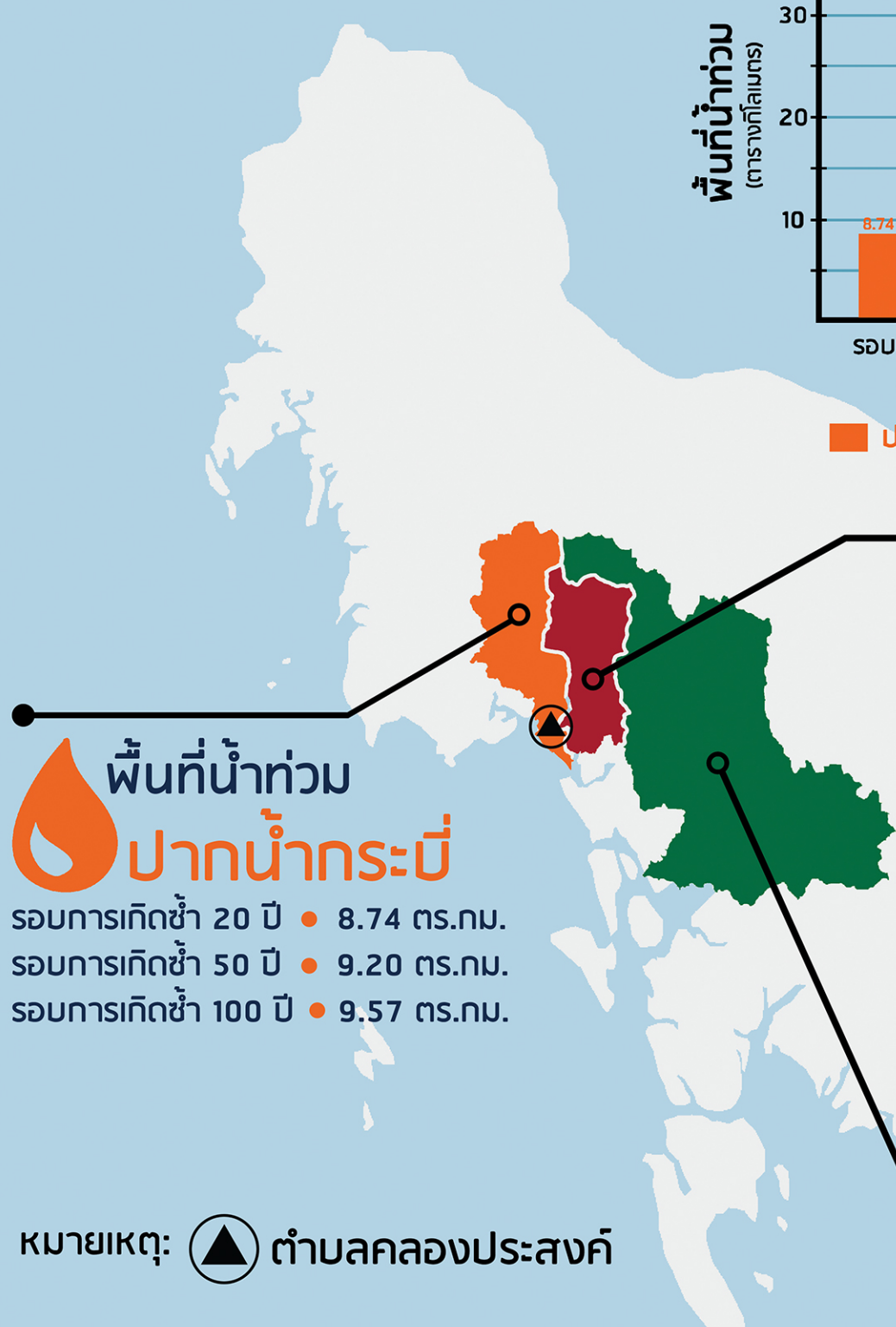
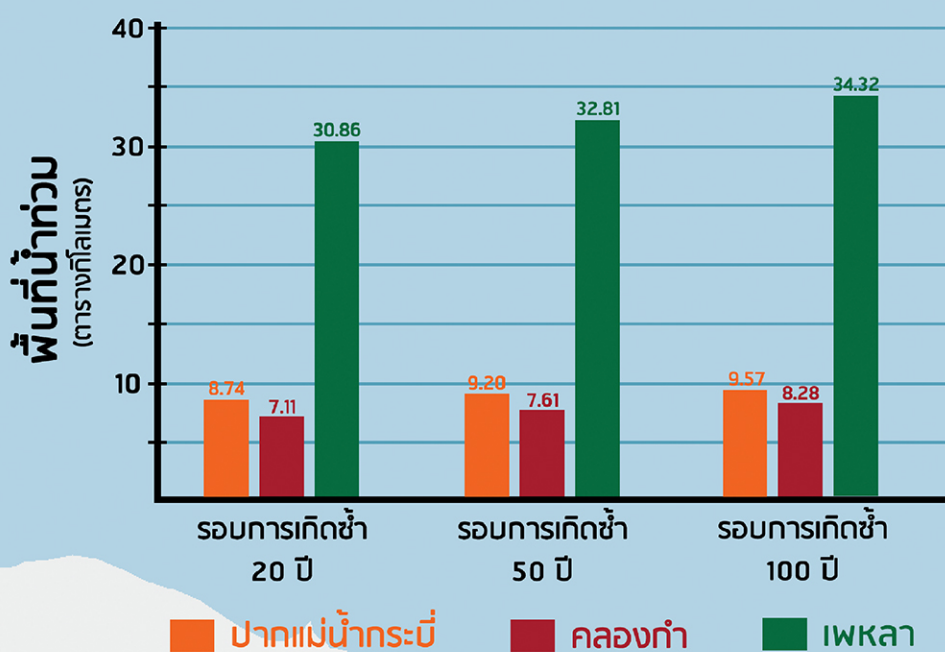
ชายฝั่งทะเลไทย: ความเปราะบาง ความยืดหยุ่นและการปรับตัวของบริเวณชายฝั่งทะเลในประเทศไทย

## พื้นที่เสี่ยงภัยพิบัติ จังหวัดกระบี่



### พื้นที่น้ำท่วมซ้ำ ในพื้นที่ศึกษา

แผนภูมิกราฟแสดงการเปรียบเทียบพื้นที่น้ำท่วมในรอบการเกิดซ้ำ 20 50 และ 100 ปี ในพื้นที่ศึกษา



### พื้นที่น้ำท่วม ปากน้ำกระบี่

รอบการเกิดซ้ำ 20 ปี • 8.74 ตร.กม.  
รอบการเกิดซ้ำ 50 ปี • 9.20 ตร.กม.  
รอบการเกิดซ้ำ 100 ปี • 9.57 ตร.กม.

### พื้นที่น้ำท่วม คลองท่า

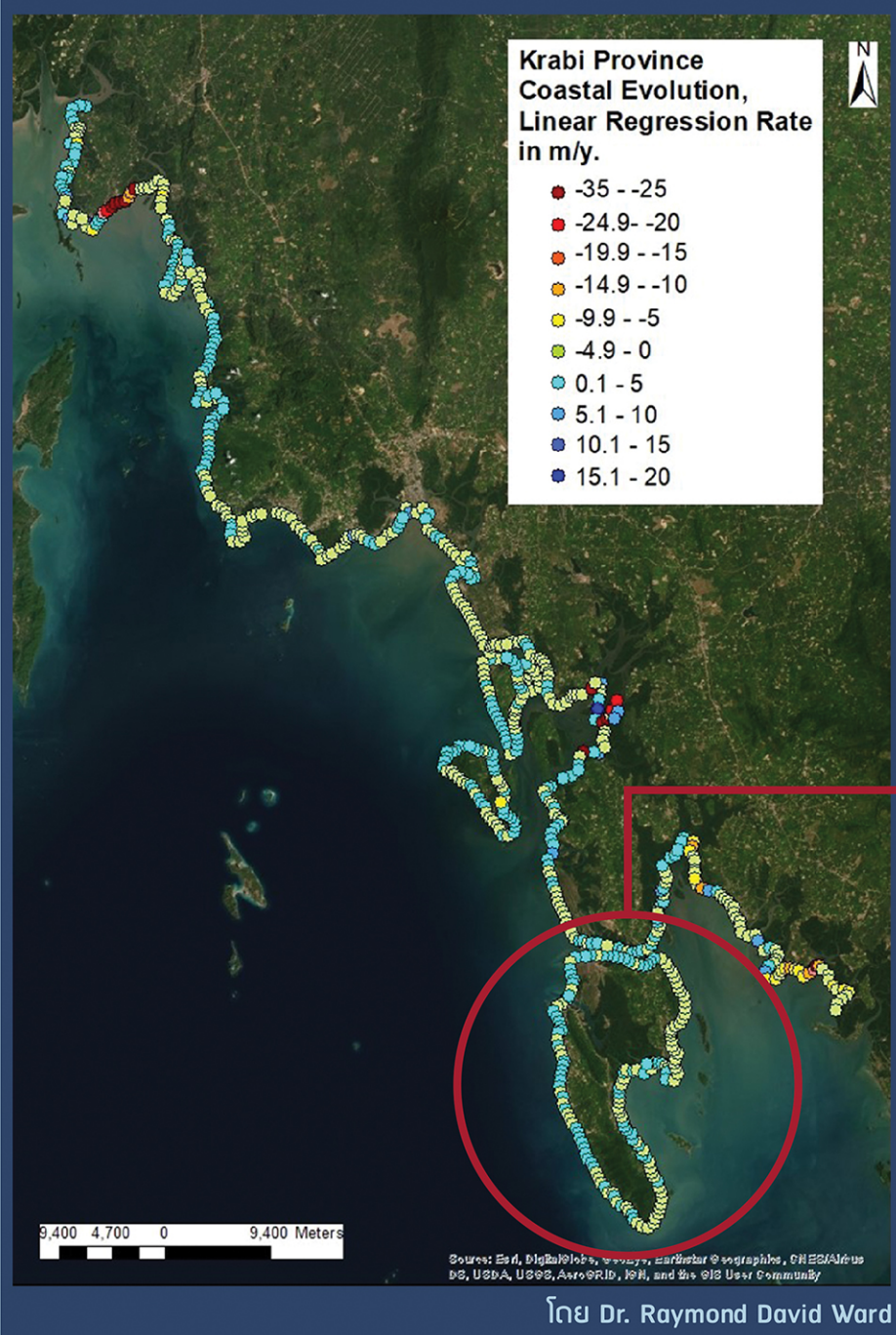
รอบการเกิดซ้ำ 20 ปี • 7.11 ตร.กม.  
รอบการเกิดซ้ำ 50 ปี • 7.61 ตร.กม.  
รอบการเกิดซ้ำ 100 ปี • 8.28 ตร.กม.

### พื้นที่น้ำท่วม เพขลา

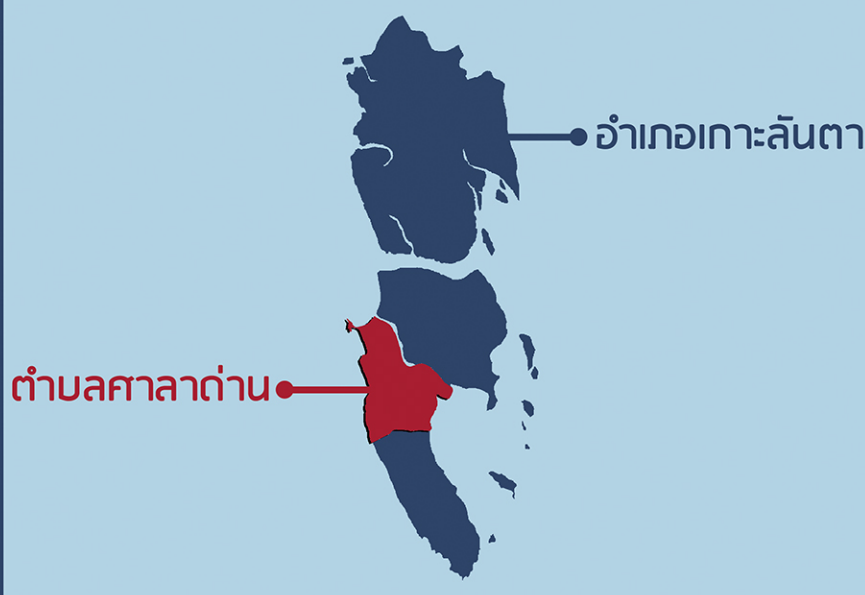
รอบการเกิดซ้ำ 20 ปี • 30.86 ตร.กม.  
รอบการเกิดซ้ำ 50 ปี • 32.81 ตร.กม.  
รอบการเกิดซ้ำ 100 ปี • 34.32 ตร.กม.

หมายเหตุ: ▲ ตำบลคลองประสงค์

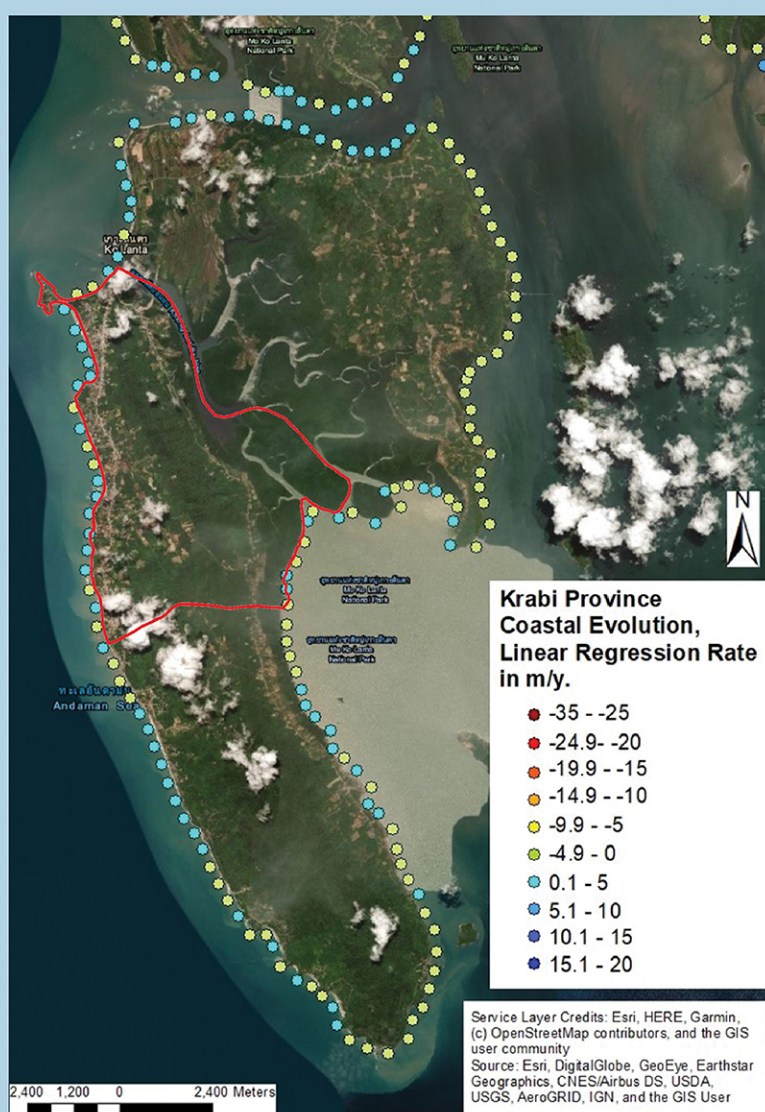
### แผนที่แสดงการเปลี่ยนแปลงชายฝั่ง จังหวัดกระบี่ ระหว่างปี พ.ศ. 2533 - 2562



### ตำบลศาลาด่าน อำเภอเกาะลันตา



แผนที่แสดงอัตราการเปลี่ยนแปลงชายฝั่ง ตำบลศาลาด่าน อำเภอเกาะลันตา ระหว่างปี พ.ศ. 2533 - 2562



### อัตราการกัดเซาะชายฝั่ง โดยใช้การวิเคราะห์อัตราการถดถอยเชิงเส้น (Linear Regression Rate: LRR)

- กัดเซาะชายฝั่ง 25 - 66 เมตร/ปี
- กัดเซาะชายฝั่ง 20 - 24.9 เมตร/ปี
- กัดเซาะชายฝั่ง 15 - 19.9 เมตร/ปี
- กัดเซาะชายฝั่ง 10 - 14.9 เมตร/ปี
- กัดเซาะชายฝั่ง 5 - 9.9 เมตร/ปี
- กัดเซาะชายฝั่ง 0 - 4.9 เมตร/ปี
- ชายฝั่งสะสมตัว 0.1 - 5 เมตร/ปี
- ชายฝั่งสะสมตัว 5.1 - 10 เมตร/ปี
- ชายฝั่งสะสมตัว 10.1 - 15 เมตร/ปี
- ชายฝั่งสะสมตัว 15.1 - 20 เมตร/ปี

ขอบเขตตำบลศาลาด่าน โดย Dr. Raymond David Ward