

กาแฟ 1

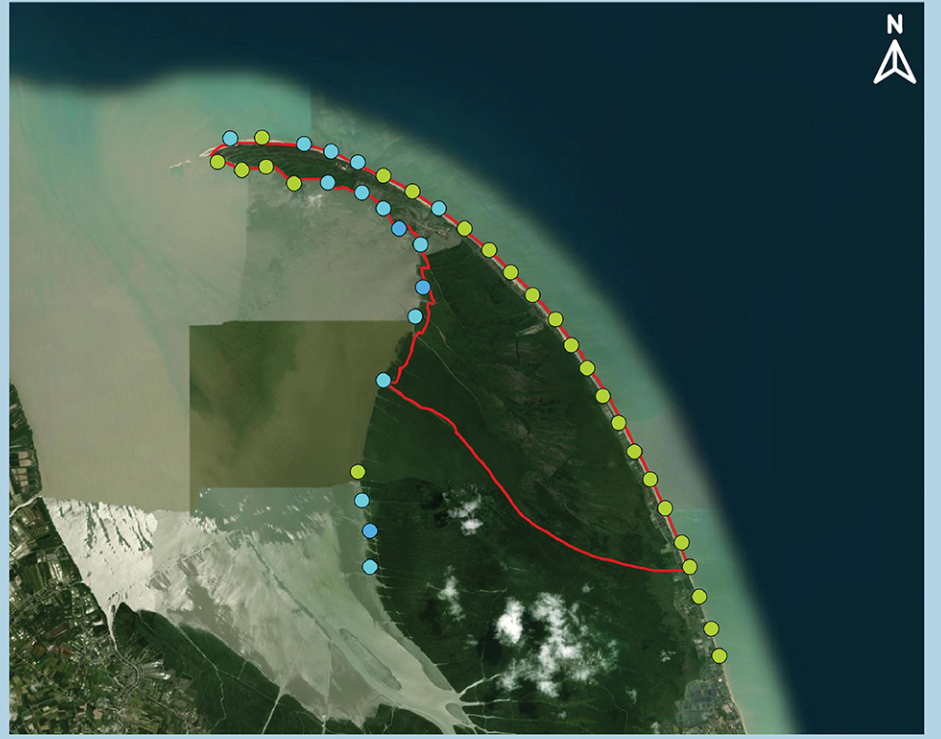
ชายฝั่งทะเลไทย: ความเปราะบาง ความยืดหยุ่นและการปรับตัวของบริเวณชายฝั่งทะเลในประเทศไทย

พื้นที่เสี่ยงภัยพิบัติ จังหวัดนครศรีธรรมราช



ตำบลแหลมตะลุมพุก อำเภอปากพนัง

แผนที่แสดงอัตราการเปลี่ยนแปลงชายฝั่ง ตำบลแหลมตะลุมพุก อำเภอปากพนัง ระหว่างปี พ.ศ. 2533 - 2562



โดย Dr. Raymond David Ward

แผนที่แสดงการเปลี่ยนแปลงชายฝั่ง จังหวัดนครศรีธรรมราช ระหว่างปี พ.ศ. 2533 - 2562



อัตราการกัดเซาะชายฝั่ง โดยใช้การวิเคราะห์อัตราการถดถอยเชิงเส้น (Linear Regression Rate: LRR)

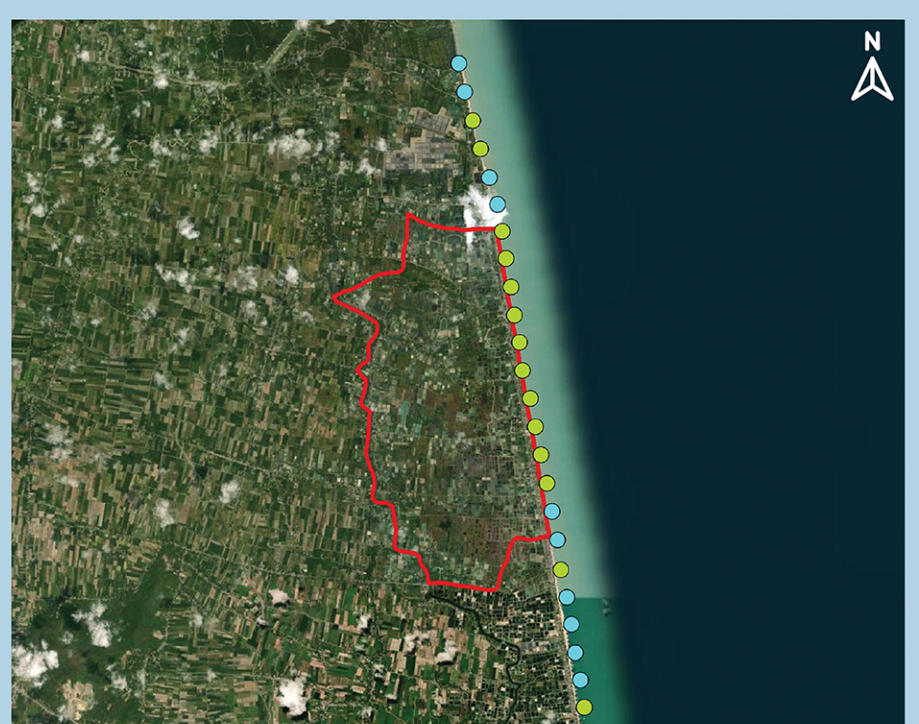
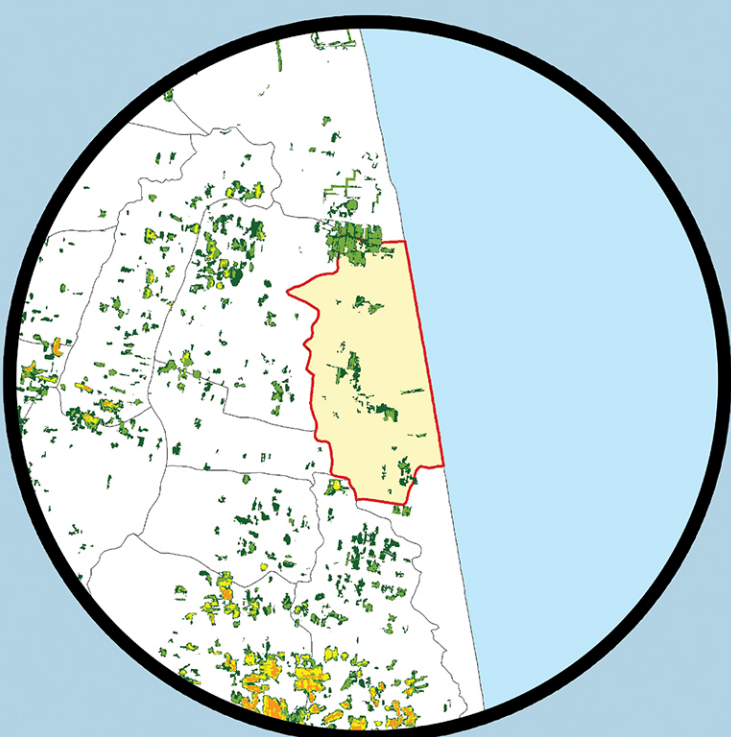
- กัดเซาะชายฝั่ง 25 - 66 เมตร/ปี
- กัดเซาะชายฝั่ง 20 - 24.9 เมตร/ปี
- กัดเซาะชายฝั่ง 15 - 19.9 เมตร/ปี
- กัดเซาะชายฝั่ง 10 - 14.9 เมตร/ปี
- กัดเซาะชายฝั่ง 5 - 9.9 เมตร/ปี
- กัดเซาะชายฝั่ง 0 - 4.9 เมตร/ปี
- ชายฝั่งสะสมตัว 0.1 - 5 เมตร/ปี
- ชายฝั่งสะสมตัว 5.1 - 10 เมตร/ปี
- ชายฝั่งสะสมตัว 10.1 - 15 เมตร/ปี
- ชายฝั่งสะสมตัว 15.1 - 20 เมตร/ปี

ตำบลเกาะเพชร อำเภอหัวไทร



แผนที่แสดงพื้นที่น้ำท่วมซ้ำ ระหว่างปี พ.ศ. 2552 - 2562

แผนที่แสดงอัตราการเปลี่ยนแปลงชายฝั่ง ตำบลเกาะเพชร อำเภอหัวไทร ระหว่างปี พ.ศ. 2533 - 2562



โดย Dr. Raymond David Ward

พื้นที่น้ำท่วมซ้ำ 5 6 7 8 ปี
พื้นที่ตำบลเกาะเพชร

