

กาแฟ 3

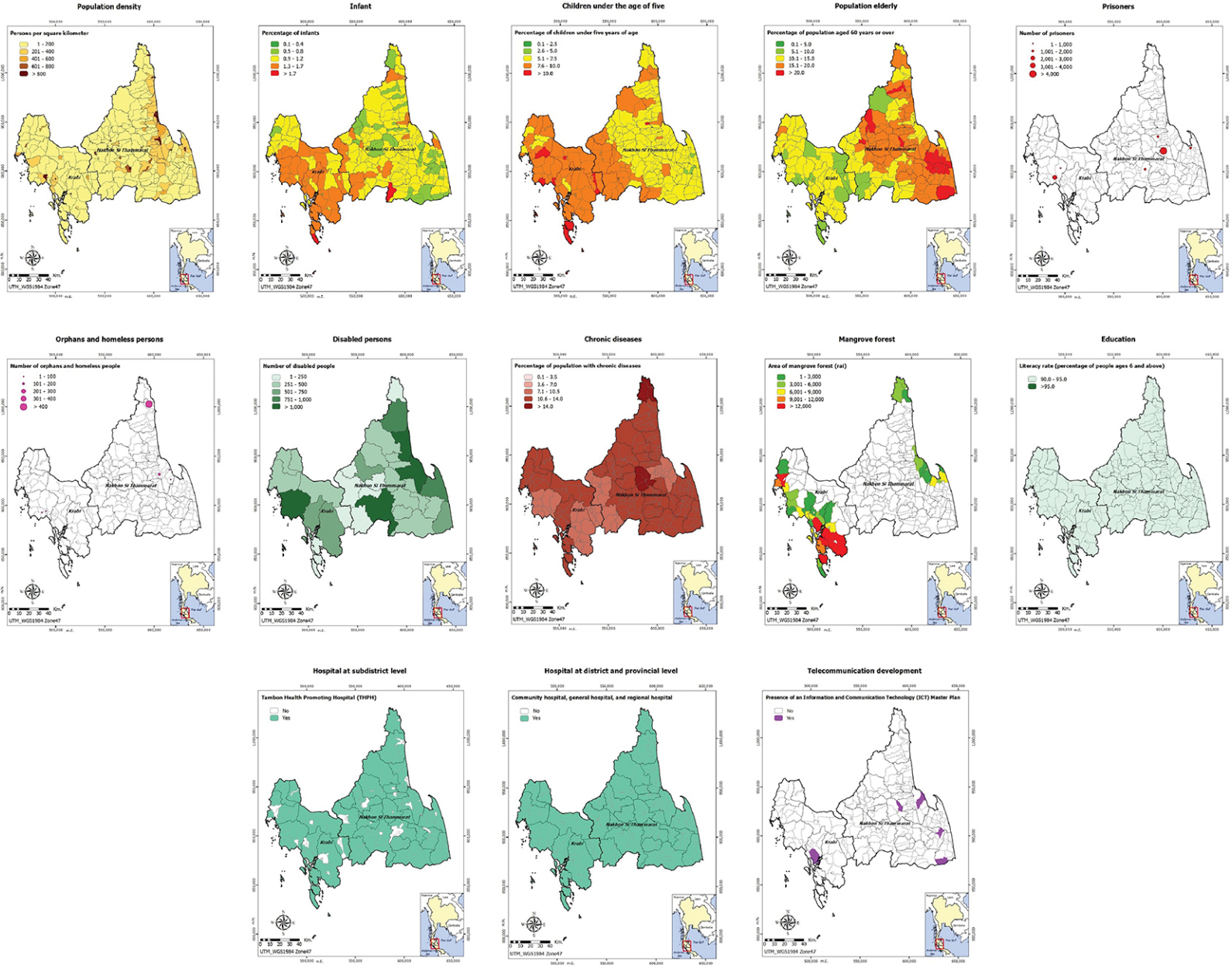
ชายฝั่งทะเลไทย: ความเปราะบาง ความยืดหยุ่นและการปรับตัว ของบริเวณชายฝั่งทะเลในประเทศไทย

ความพร้อมและความยืดหยุ่นของชุมชน

จังหวัดนครศรีธรรมราช & จังหวัดกระบี่



ที่มา: Parsons M, Morley P, et al (2016)



ความยืดหยุ่นทางเศรษฐกิจและสังคมของชุมชน



พื้นที่ "เมือง" มีความยืดหยุ่นสูงกว่าพื้นที่ "ชนบท"



ความแตกต่างของความยืดหยุ่นระหว่าง "ตำบล" แม้ในอำเภอเดียวกัน มีค่อนข้างสูง



ศักยภาพในการรับมือ ทั้งด้านการบริหารจัดการ และด้านโครงสร้างและเครื่องมือ ของพื้นที่ในภาพรวมค่อนข้าง "มีความพร้อม"

ความเปราะบาง การจัดการและปรับตัว และความท้าทาย: มุมมองภาคส่วนที่เกี่ยวข้องในพื้นที่



- ระดับจังหวัด**
 - บรรจุเป็นแผนพัฒนาฯ ระดับจังหวัด และนโยบายพัฒนาเฉพาะภาคเศรษฐกิจ
 - การพัฒนาคุณภาพของชุมชนและอปท. ในการจัดการและปรับตัว
 - การสร้างหอและสัญญาณเตือนภัยล่วงหน้า (กรณีเกิดภัย)
 - การอบรมให้สมาชิกในชุมชน เรื่องสัญญาณเตือนภัยและการอพยพ
- ระดับชุมชน**
 - การอนุรักษ์พื้นที่ป่าชายเลน ลดกิจกรรมที่ส่งผลกระทบต่อป่าชายเลน
 - การจัดการพื้นที่ป่าและต้นน้ำ การปลูกต้นจากเป็นต้นเศรษฐกิจ การปลูกพืชแซมในสวนยาง เพื่อลดความเสี่ยงและผลกระทบน้ำท่วมของพื้นที่
 - การพัฒนาระบบวิทยุชุมชนเพื่อการสื่อสารในการจัดการและรับมือเมื่อเกิดภัย
 - แนวไม่ไผ่ชะลอคลื่น เขื่อนหิน การปรับพื้นที่ประตูปากน้ำ
- ระดับครัวเรือน**
 - ถุงหินกั้นคลื่น ถุงทราย การสร้าง/ซ่อม/ย้ายบ้านเรือน
 - การร่วมมือที่มี Social Cohesion สำคัญและมีประสิทธิภาพดีกว่า

★ ความเปราะบาง

- การกัดเซาะชายฝั่ง และการทับถมชายฝั่งของบางพื้นที่
- ความเสียหายและการลดลงของพื้นที่ป่าชายเลน
- คลื่นที่แรงขึ้นและมลพิษทางน้ำจากจำนวนเรือท่องเที่ยวที่เพิ่มขึ้น
- การลดลงของปลาและสัตว์น้ำ รวมถึงแนวปะการัง
- ประมงผิดกฎหมาย

★ มาตรการในการจัดการและปรับตัว

- การเตรียมความพร้อม
- การฟื้นฟูและการป้องกัน
- การพัฒนาศักยภาพบุคลากรในการรับมือ
- การจัดทำแผนที่ความเสี่ยง
- ระบบเตือนภัยล่วงหน้าและระบบการเฝ้าระวัง
- SOPs ระบบการสั่งการ
- ความช่วยเหลือระหว่างภัยพิบัติ
- งบประมาณในการจัดการ
- ฐานข้อมูลที่มี
- แหล่งข้อมูลและการประสานงาน

★ ความท้าทาย

- ประชากรกลุ่มเปราะบาง ทั้งในระยะสั้นเมื่อเกิดภัยพิบัติ และระยะยาวต่อความยั่งยืนในการประกอบอาชีพและที่อยู่
 - ความพอเพียง และการบริหารจัดการใช้งบประมาณ
 - ผลกระทบจากกฎหมายที่เกี่ยวข้องกับทรัพยากรชายฝั่ง
 - การไม่มีเอกสารหรือกรรมสิทธิ์ที่ครอบครองที่ดินชายฝั่ง
 - การประสานงาน แบ่งปันข้อมูลและงบประมาณ การกำหนดทิศทางการทำงานร่วมกันของทุกหน่วยงาน
 - ข้อมูลและหลักฐานเชิงประจักษ์ ซึ่งเป็นปัจจัยที่สำคัญ ในการเตรียมความพร้อมและรับมือ นโยบายการจัดการชายฝั่งเพื่อป้องกันภัยพิบัติ ซึ่งขึ้นอยู่กับบริบทและข้อจำกัดของแต่ละพื้นที่
 - การรับฟังเสียงจากชุมชนและท้องถิ่นในการกำหนดนโยบายและมาตรการที่เกี่ยวข้อง
- Roadmap การจัดการปัญหาและความเปราะบางในระยะกลางและระยะยาว 5-20 ปี